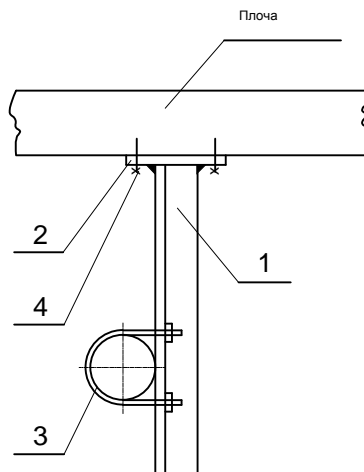
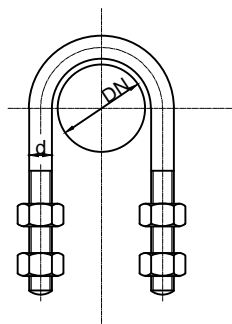


Fiksni oslonac



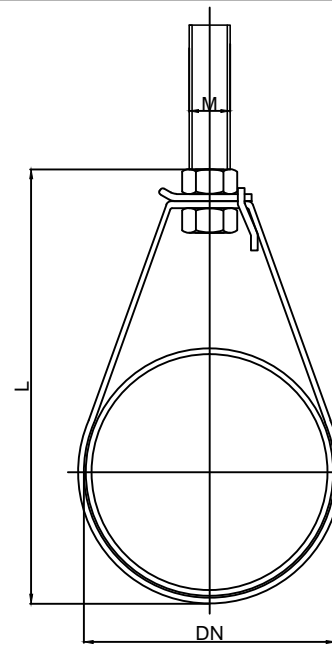
1. "L" Profil 50x50x5
2. Čelična ploča 120x80x5
3. Oujmica
4. Ferum anker TIP FC-10



DN mm	d mm	M mm
25	8	M8
32	10	M10
40	10	M10
50	12	M12
65	12	M12
80	12	M12
100	12	M12
125	12	M12
150	16	M12

Materijal: JUS C.B3.021, čelik C.0300

Nosač sa kruškastom oujmicom



DN mm	L mm	M mm		DN mm	L mm	M mm
20	73	M8		65	128.4	M10
25	76	M8		80	153.4	M10
32	89	M8		100	200.4	M10
40	99	M8		125	198.5	M12
50	114	M8		150	226.5	M12

Napomena: Maksimalno rastojanje od oslonca do sprinkler mlaznice ne sme biti veće od 0,9m, ni manje od 0,15m.
Fiksne oslonce montirati na magistralnu cev na rasponima od maksimum 40 m.
Oslonci ne smeju sadržati gorive elemente

"SIGURNOST" doo Niš

Datum:
Jun.2014

INVESTITOR:
OPŠTINA SURDULI

Projekat:
GLAVNI PROJEKAT STABILNE
AUTOMATSKE INSTALACIJE ZA GAŠENJE
POŽARA VODOM, SPRINKLER INSTALACIJA

FAZA:

OBJEKAT:
REKONSTRUKCIJA I DOGRADNJA SI

BROJ:

NAZIV CRTEŽA:

10

OSLONCI CEVOVODA

Odgovorni projektant:
Vladimir Veličković d.i.e.

RAZMERA:

Projektanti saradnici: struk. ing. el. Duško Savić
struk. ing. el. Saša Stančić