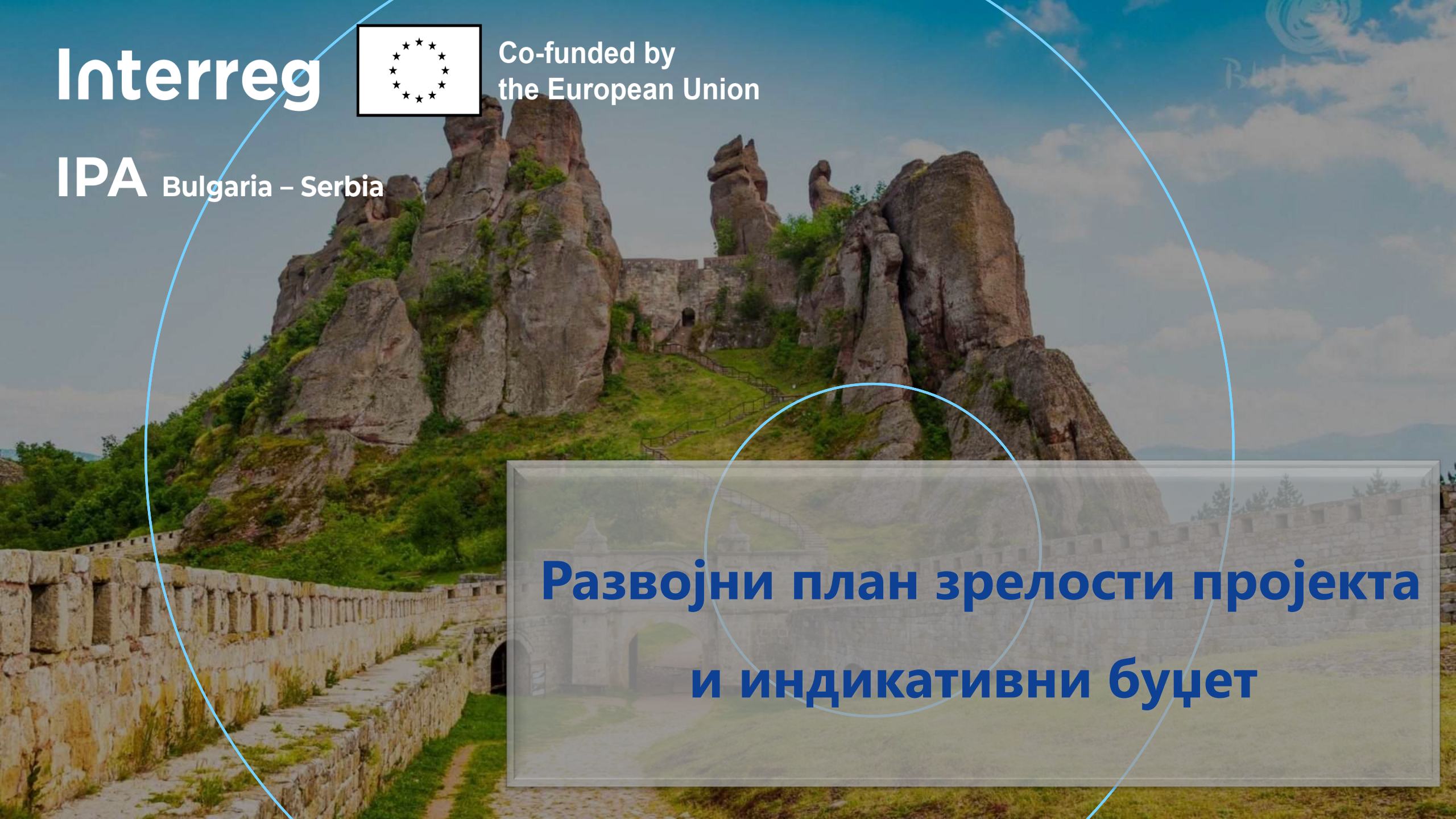


Interreg



Co-funded by
the European Union

IPA Bulgaria – Serbia



**Развојни план зрелости пројекта
и индикативни буџет**

1.1 Буџетска прогноза (Анекс 1.1)

Попуните индикативни буџет у **1.1 Budget forecast.xls** →
1.1 Процена буџета, поштујући правила:

Partner No <small>if the contract value has more than 10 project partners, contact the Operational Unit and they will provide you with a budget template adjusted to the exact number of partners</small>	Country	BC1		BC2		BC3		BC4		BC5		BC6		Lump sums	Own co-financing (not obligatory)	TOTAL BUDGET
		Staff costs (staff costs for project management and/or project implementation – up to 20% of the eligible costs under BC 4, BC 5 and BC 6 of the total project budget of the respective project partner)	% of the eligible costs under BC 4, BC 5 and BC 6 of the total project budget of the respective project partner	Office and administration (up to 15 % of staff costs)	% of staff costs	Travel and accommodation (up to 5 % of the staff costs)	% of the staff costs	External expertise and services	% of staff costs	Equipment	Infrastructure and works	Investment component should be no less than 60% of the total	Investment component should be no less than 60% of the total			
LP			0.00%		0.00%		0.00%		0.00%							0
PP1			0.00%		0.00%		0.00%		0.00%							0
PP2			0.00%		0.00%		0.00%		0.00%							0
PP3			0.00%		0.00%		0.00%		0.00%							0
PP4			0.00%		0.00%		0.00%		0.00%							0
PP5			0.00%		0.00%		0.00%		0.00%							0
PP6			0.00%		0.00%		0.00%		0.00%							0
PP7			0.00%		0.00%		0.00%		0.00%							0
PP8			0.00%		0.00%		0.00%		0.00%							0
PP9			0.00%		0.00%		0.00%		0.00%							0
PP10			0.00%		0.00%		0.00%		0.00%							0
Total			0	0.00%	0	0.00%	0	0.00%	0	0.00%	0	0.00%	0	0.00%	0	0
% of Total budget			0.00%	0.00%	0.00%	0.00%	0.00%	0.00%	0.00%	0.00%	0.00%	0.00%	0.00%	0.00%	0.00%	100%



Буџет пројекта може бити између 500 000 and 1 000 000 EUR
Инвестициона компонента - минимум 60%
Трошкови чланова пројектног тима – пушални / стварни трошкови
Административни трошкови и трошкови превоза и смештаја – паушални трошкови

Примери:

63,61% > 60%

	External expertise and services	Equipment + Infrastructure and works	Total budget
LP	38 000	160 000	503 040
PP2	38 000	160 000	
Total:	76 000	320 000	396 000

79%

72,07% > 60%

	External expertise and services	Equipment + Infrastructure and works	Total budget
LP	38 000	360 000	999 040
PP2	38 000	360 000	
Total:	76 000	720 000	796 000

80%

Минимали буџет 500 000 EUR

Максимални буџет 1 000 000 EUR

Како одлучити:
Паушални трошкови–
стварни
трошкови



Следеће паушалне стопе се могу користити:
БЛ 1 **до** 20% од прихватљивих трошкова из БЛ4,
БЛ 5 и БЛ 6
БЛ 2 **до** 15 % од трошкова надокнаде ЧПТ
БЛ 3 **до** 5 % од трошкова надокнаде ЧПТ

Interreg



Co-funded by
the European Union

IPA Bulgaria – Serbia

Budget cost categories		BC1		BC2		BC3		BC4	BC5	BC6	BC7		
Partner No <i>(if the concept note has more than 10 project partners, contact the Operational Unit and they will provide you with a budget template adjusted to the exact number of partners)</i>	Country	Staff costs <i>(staff costs for project management and/or project implementation – up to 20% of the eligible costs under BC 4, BC 5 and BC 6 of the total project budget of the respective project partner)</i>	% of the eligible costs under BC 4, BC 5 and BC 6 of the total project budget of the respective project partner	Office and administration <i>(up to 15 % of staff costs)</i>	% of staff costs	Travel and accommodation <i>(up to 5 % of the staff costs)</i>	% of the staff costs	External expertise and services	Investment component should be no less than 60% of the total		Lump sums <i>(full project preparation cost, eligible at the submission of full project proposals - up to 12 000 per application)</i>	Own co-financing (not obligatory) <i>Different from the 15% National contribution required from project partners registered in Serbia</i>	TOTAL BUDGET
									Equipment	Infrastructure and works			
									<i>(accumulated value of infrastructure and works and equipment should be at least 60%)</i>				
LP			0,00%		0,00%		0,00%						0
PP1			0,00%		0,00%		0,00%						0
PP2			0,00%		0,00%		0,00%						0
PP3			0,00%		0,00%		0,00%						0
PP4			0,00%		0,00%		0,00%						0
PP5			0,00%		0,00%		0,00%						0
PP6			0,00%		0,00%		0,00%						0
PP7			0,00%		0,00%		0,00%						0
PP8			0,00%		0,00%		0,00%						0
PP9			0,00%		0,00%		0,00%						0
PP10			0,00%		0,00%		0,00%						0
Total		0		0		0		0	0	0			0
% of Total budget		0,00%		0,00%		0,00%		0,00%	0,00%	0,00%	0,00%	0,00%	100%

Да бисте попунили индикативни буџет, треба попунити следеће:
Колону са зеленим ћелијама и **податке** у плавим ћелијама.

Како одлучити:
Паушални трошкови–
стварни трошкови

Interreg



Co-funded by
the European Union

IPA Bulgaria – Serbia

Оптимизација буџета:

- Смањење процента паушалних стопа за трошкове особља једнако је повећању средстава за БЦ 4/5 или 6
- Користити стварне трошкове за трошкове особља уместо паушалних стопа за трошкове особља
- Да се ревидирају предвиђени расходи у оквиру БЦ 4, 5 или 6.
- Укључити сопствено суфинансирање/сопствени допринос

ВАЖНО :

Само максималне стопе су фиксне! **Каже се „ДО“!** Дакле, апликант може одлучити колико ће тачно бити процентуална вредност буџетске линије.

Процент може бити различит за сваког партнера.

Сопствено суфинансирање је укључено у буџет пројекта и предмет је верификације.





Из радне датотеке индикативног буџета, у коју сте унели помоћне формуле, коментаре, колоне и слично, треба узети само **КОНАЧНЕ БРОЈЕВЕ** и пренети их у ПРАЗНУ датотеку **1.1 Budget forecast.xls**, која ће бити приложена уз пројектну идеју.

У приложеној датотеци не сме бити формула које сте унели!

Развојни План Зрелости Пројекта

Дефиниција: Зрелост пројекта се односи на способност пројектног партнерства да унапреди пројектну идеју ка имплементацији.

- **Важност:** Већа зрелост пројекта повећава вероватноћу благовременог успеха пројекта.
- **Сврха РПЗП:** Описује пут од концепта до пројекта спремног за имплементацију
- **Праћење:** Прати развој концепта у смислу припреме документације, планирања реализације и исхода
- **Циљ:** Остварите спремност пројекта добијањем дозвола, сагласности, техничких пројеката и планова набавки.
- **Временски оквир:** Концепт се развија у потпуни предлог пројекта у року од најмање шест месеци.
- **Процена:** За РПЗП се оцењује изводљивост, доследност и законска усклађеност.
- **Припремни кораци:** Идентификујте законски потребне радње и документе за пројектне активности.
- **Веза са циљевима:** Сваки припремни корак треба да буде усклађен са одређеним циљем пројекта.
- **Улоге партнера:** Наведите улогу сваког партнера у имплементацији РПЗП-а.
- **Несметана имплементација:** Испланирајте са сигурношћу да су кључни припремни кораци пажљиво планирани како би се избегли могући застоји у пројекту.
- **Временски оквир за РПЗП:** Испланирајте реалан временски оквир за имплементацију РПЗП-а.

Interreg



Co-funded by
the European Union

IPA Bulgaria – Serbia



Анекс 3

Припремни корак за постизање зрелости пројекта ка пуном предлогу пројекта	Упућивање на правни/административни акт	Очекивани резултат	Надлежни орган	Компетентност и одговорност партнера	Време имплементације
Акције планирања инвестиција	Релевантни закони и прописи (нпр. Закон о регионалном развоју)	Одлука општинског већа, студија изводљивости, одлуке о скринингу утицаја на животну средину, итд.	Ко је/су орган/органи одговорни за испуњење очекиваних резултата Општинско веће, Агенција за заштиту животне средине, итд.	Партнер одговоран на основу стручности и менаџмента	Календарски месеци
Добијање лиценци, дозвола, сагласности	Важећи закони и прописи (нпр. Кодекс о изградњи, Закон о заштити животне средине)*	Одобрени радови/пројекат за грађевинску дозволу, грађевинске дозволе итд.	Ко је/су орган/органи одговорни за испуњење очекиваних резултата: Локалне власти, грађевинска инспекција, агенције за животну средину	Који је партнер компетентан да покрене ову акцију/корак и преузме одговорност за њено управљање. Партнер одговоран на основу специфичних захтева и овлашћења	Календарски месеци
Израда индикативног плана набавки	Закон о јавним набавкама, прописи ЕУ	Детаљне техничке спецификације за тендерске процедуре набавки опреме	Ко је/су орган/органи одговорни за испуњење очекиваних резултата: Агенција за набавку, тим за управљање пројектима	Овде можете навести улогу сваког партнера у припреми и спровођењу сваке тендерске процедуре: Улоге партнера одређене на основу стручности у области набавке	Календарски месеци

ВАЖНО:

- Развојни план зрелости пројекта (РПЗП) мора бити попуњен и потписан од стране свих пројектних партнера и приложен заједно са концептом у ЈЕМС-у

Садржај анекса 3

Interreg

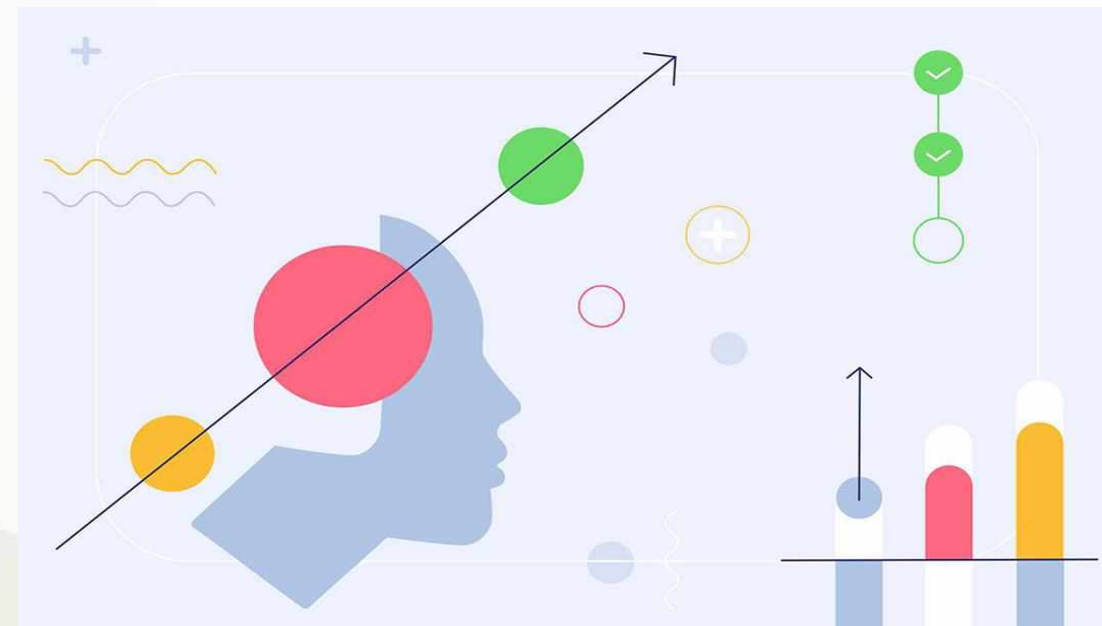


Co-funded by
the European Union

IPA Bulgaria – Serbia

1. Усклађеност са националним законодавством:

- Пратите релевантне националне законе и прописе за планирање пројекта.
- Примери: Бугарска (Закон о регионалном развоју, Закон о уређењу простора, Закон о заштити животне средине, Закон о јавним набавкама), Србија (Закон о регионалном развоју, Закон о планирању и изградњи Републике Србије, Закон о заштити животне средине).



2. Ризици по животну средину и климатски ризици:

- Проценити и ублажити еколошке и климатске ризике, посебно за радове и активности набавке опреме.

3. Јасна и концизна табела:

- Користите посебне редове за сваку активност пројекта у табели.
- Нека описи буду јасни и концизни.
- У колони „Време имплементације“ наведите временски оквир за очекивани резултат или исход.

4. Документована зрелост пројекта:

- Означите све добијене документе који показују зрелост пројекта у колони „Очекивани резултат“ у табели.



ВАЖНО: Развојни план зрелости пројекта ће бити подвргнут евалуацији као део процеса процене квалитета.

Релевантност пројектне идеје са Програмом

Зрелост пројектне идеје

<p>- План је реалан, добро структуриран и у складу са идејом пројекта, нпр. у њему су наведене радње које захтева закон, нпр. лиценце, пројекти, дозволе, одобрења овлашћених институција (услов 1), јасна подела одговорности партнера (услов 2) и изводљив временски оквир (услов 3);</p>	20
<p>- План је углавном реалистичан, структуриран и у складу је са идејом пројекта. Чини се да су сва 3 услова углавном испуњена, али са малим потенцијалним недостацима.</p>	15
<p>- План није довољно реалан, али ипак у складу са идејом пројекта, нпр. 2 од 3 услова су испуњена.</p>	10
<p>- План није реалан, нити је у складу са пројектом – ниједан од три услова није испуњен и/или недостају информације</p>	0

Сами процените свој предлог пројекта

Освојених 20 бодова

- Реалан, добро структуриран и у складу са идејом пројекта
- Практичан и остварив план
- Организован на логичан начин
- Усклађеност са општим циљевима пројекта
- Укључује законом предвиђене радње
- Јасна подела одговорности међу партнерима
- Изводљив временски оквир



Освојених 15 бодова

- Реалан, добро структуриран план и у складу са идејом пројекта
- Идентификује потенцијалне области за усавршавање
- Неопходне правне радње су углавном биле испуњене, док су мање области захтевале додатне радње
- Јасна подела одговорности углавном је испуњена, са мањим недостацима и потребом за појашњењем
- Углавном изводљив временски оквир, са малим потенцијалним недостацима у расподели времена или редоследу

Сами процените свој предлог пројекта

Освојених 10 бодова

- План је у складу са идејом пројекта, иако можда није у потпуности реалистичан.
- Испуњена су два од три услова:
 - **Услов 1:** Неопходне правне радње адекватно препознате и описане.
 - **Услов 2:** Делимично испуњење јасне поделе одговорности; захтева даље појашњење или координацију.
 - **Услов 3:** Временска ограничења или недостаци на које је потребно обратити пажњу.
- План остаје усклађен са пројектним циљевима и циљевима иако није сасвим реалистичан.



Освојених 0 бодова

- Плану није реалан и изводљив, можда неће бити остварив у предвиђеном временском оквиру.
- Неусклађеност са циљевима пројекта.
- Ниједан од наведених услова није испуњен.
- Непотпуне информације везане.
- Све у свему, план није реалан што захтева поновно разматрање и ревизију ради ефикасности и усклађивања са циљевима пројекта.



**THANK YOU
FOR YOUR
ATTENTION**

Operational Unit

Interreg



Co-funded by
the European Union

IPA Bulgaria – Serbia