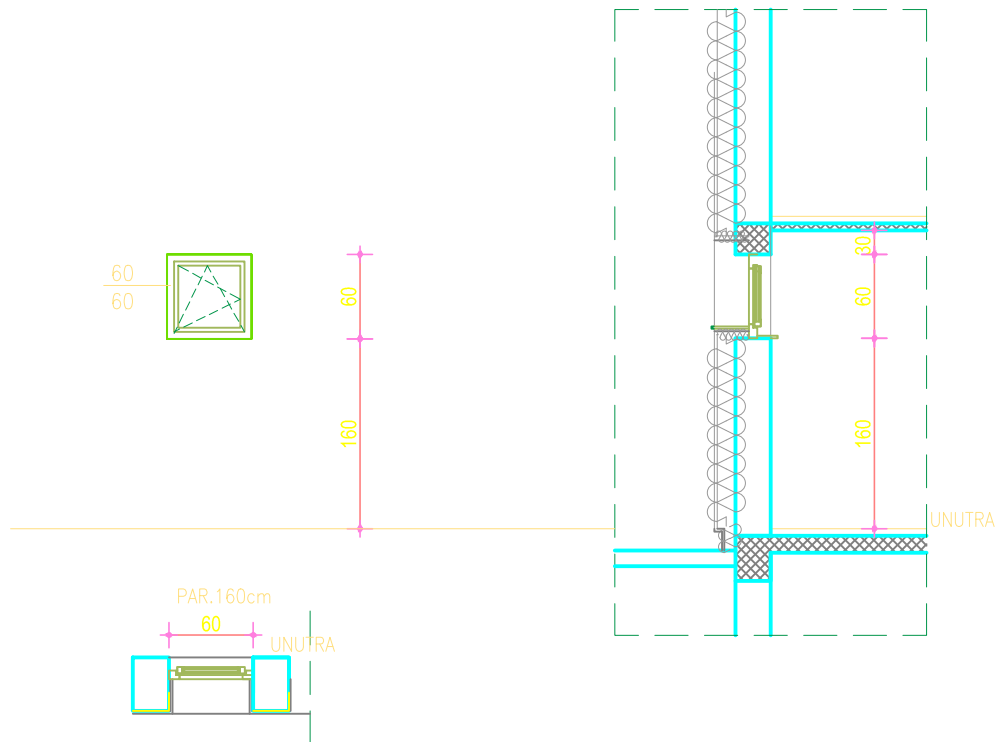


ŠEMA



OPIS

JEDNOKRILNI PROZOR

Izrada i postavljanje zastakljenog jednokrlnog PVC prozora

Izgrada i ugradnja prozora od PVC šestokomornih profila sa teksturom drveta, zastakljenih dvoslojnim termopan staklom 4+16+4 mm i trostrukim dihtovanjem, sa koeficijentom termičke provodljivosti $K \leq 1.3$ W/m²K. Staklo je klima gard, punjeno argonom, a određene pozicije peskarene sa unutrašnje strane. Ugraditi kvalitetan okov iz najbolje serije renomiranog proizvođača. Ugradnja pur penom i šrafljenje, a sa fasadne strane kontakt sa fasadom pedatno silikonirati akrilom.

FASADNA STOLARIJA

ZID.MERA	60/60 cm	
PODRUM		2
PRIZEMLJE		1
UKUPNO		3

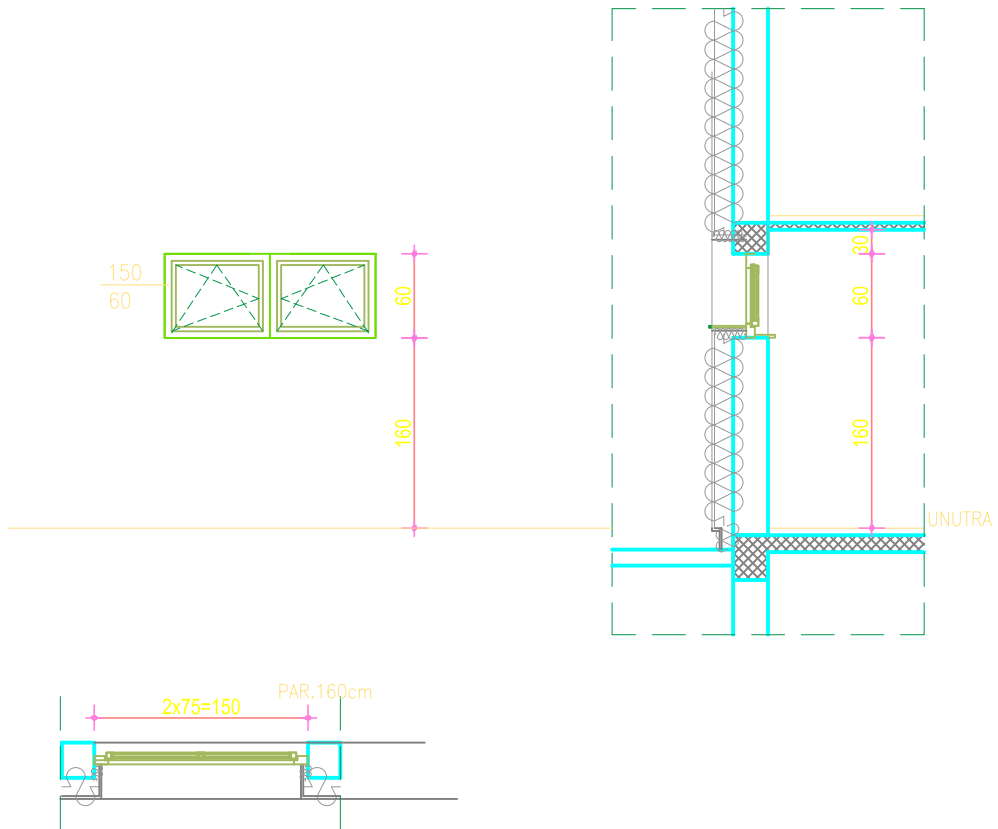
NAPOMENA

PRE POČETKA RADOVA SVE MERE UZETI NA LICU MESTA

LIST BR.

1

ŠEMA



OPIS

DVOKRILNI PROZOR

Izrada i postavljanje zastakljenog dvokrilnog PVC prozora

Izgrada i ugradnja prozora od PVC šestokomornih profila sa teksturom drveta, zastakljenih dvoslojnim termopan staklom 4+16+4 mm i trostrukim dihtovanjem, sa koeficijentom termičke provodljivosti $K \leq 1,3$ W/m²K. Staklo je klima gard, punjeno argonom, a određene pozicije peskarene sa unutrašnje strane. Ugraditi kvalitetan okov iz najbolje serije renomiranog proizvođača. Ugradnja pur penom i šrafljenje, a sa fasadne strane kontakt sa fasadom pedatno silikonirati akrilom.

FASADNA STOLARIJA

ZID.MERA	150/60 cm	
PODRUM PRIZEMLJE		1
UKUPNO		1

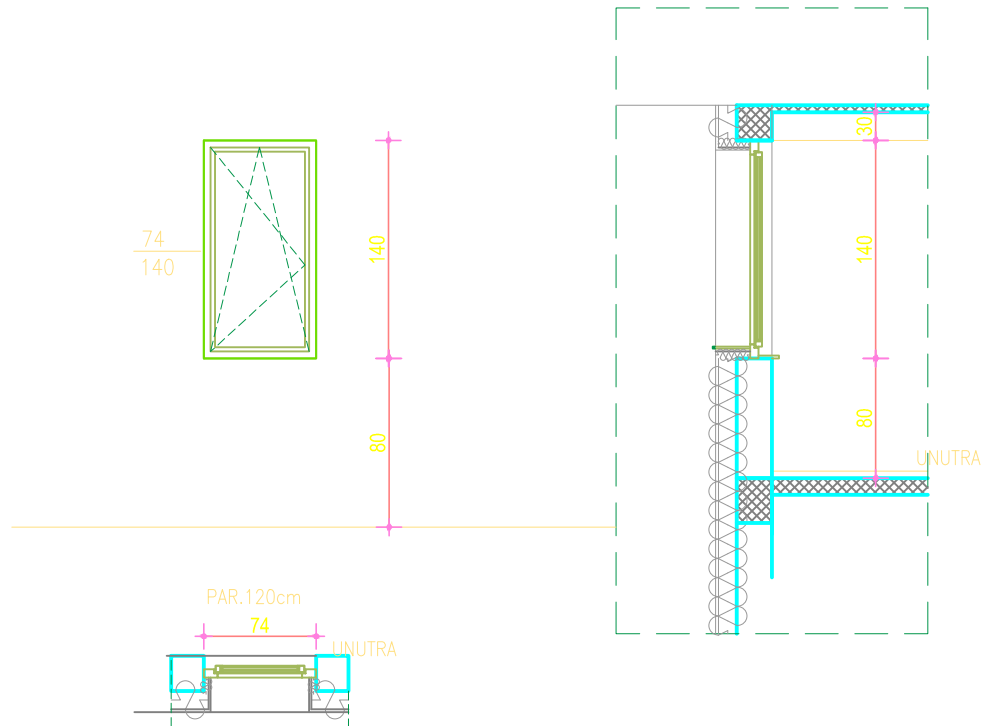
NAPOMENA

PRE POČETKA RADOVA SVE MERE UZETI NA LICU MESTA

LIST BR.

2

ŠEMA



OPIS

JEDNOKRILNI PROZOR

Izrada i postavljanje zastakljenog jednokrilnog PVC prozora

Izgrada i ugradnja prozora od PVC šestokomornih profila sa teksturom drveta, zastakljenih dvoslojnim termopan staklom 4+16+4 mm i trostrukim dihtovanjem, sa koeficijentom termičke provodljivosti $K \leq 1.3$ W/m²K. Staklo je klima gard, punjeno argonom, a određene pozicije peskarene sa unutrašnje strane. Ugraditi kvalitetan okov iz najbolje serije renomiranog proizvođača. Ugradnja pur penom i šrafljenje, a sa fasadne strane kontakt sa fasadom pedatno silikonirati akrilom.

FASADNA STOLARIJA

ZID.MERA	74/140 cm	UKUPNO
PODRUM		
PRIZEMLJE		1
UKUPNO		1

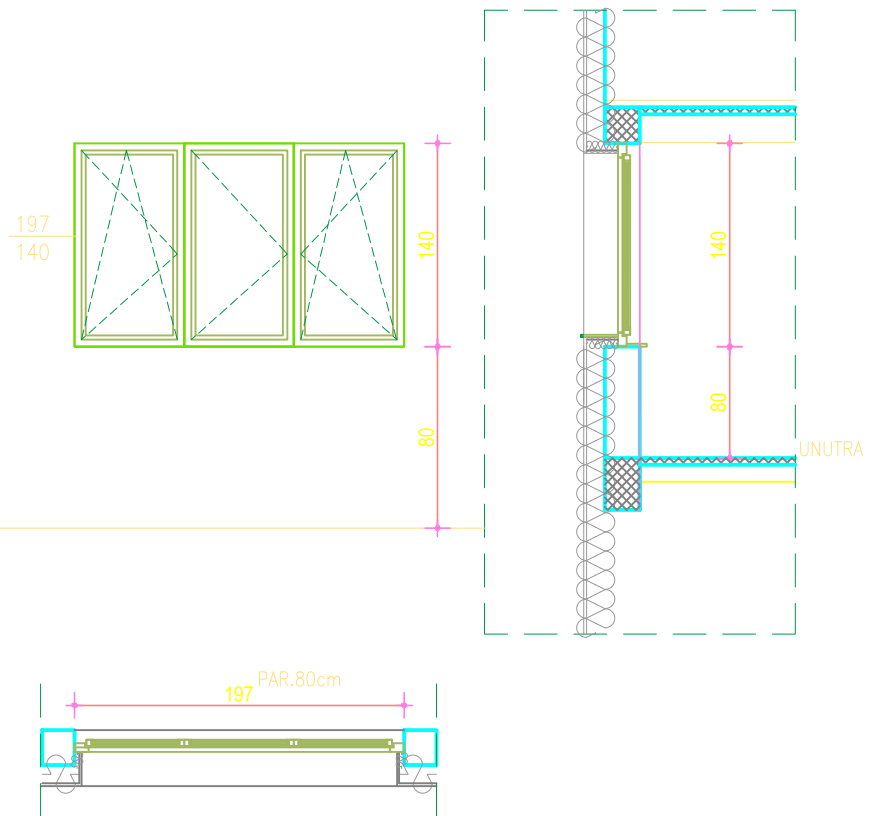
NAPOMENA

PRE POČETKA RADOVA SVE MERE UZETI NA LICU MESTA

LIST BR.

3

ŠEMA



OPIS

TROKRILNI PROZOR

Izrada i postavljanje zastakljenog trokrilnog PVC prozora
Srednje krilo je fiksno.

Izgrada i ugradnja prozora od PVC šestokomornih profila sa teksturom drveta, zastakljenih dvoslojnim termopan staklom 4+16+4 mm i trostrukim dihtovanjem, sa koeficijentom termičke provodljivosti $K \leq 1,3$ W/m²K. Staklo je klima gard, punjeno argonom, a određene pozicije peskarene sa unutrašnje strane. Ugraditi kvalitetan okov iz najbolje serije renomiranog proizvođača. Ugradnja pur penom i šrafljenje, a sa fasadne strane kontakt sa fasadom pedatno silikonirati akrilom.

FASADNA STOLARIJA			
ZID.MERA	197/140cm		UKUPNO
	LEVA	DESNA	
PODRUM			0
PRIZEMLJE			1
UKUPNO			1

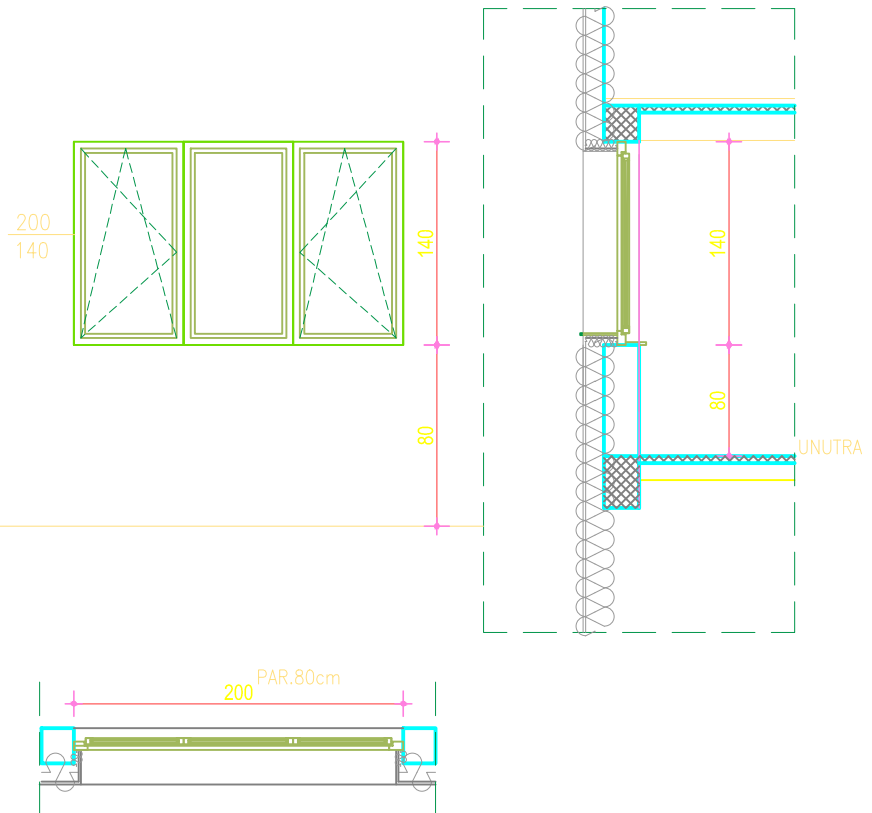
NAPOMENA

PRE POČETKA RADOVA SVE MERE UZETI NA LICU MESTA

LIST BR.

4

ŠEMA



OPIS

TROKRILNI PROZOR

Izrada i postavljanje zastakljenog trokrilnog PVC prozora
Srednje krilo je fiksno.

Izgradnja i ugradnja prozora od PVC šestokomornih profila sa teksturom drveta, zastakljenih dvoslojnim termopan staklom 4+16+4 mm i trostrukim dihtovanjem, sa koeficijentom termičke provodljivosti $K \leq 1.3$ W/m²K. Staklo je klima gard, punjeno argonom, a određene pozicije peskarene sa unutrašnje strane. Ugraditi kvalitetan okov iz najbolje serije renomiranog proizvođača. Ugradnja pur penom i šrafljenje, a sa fasadne strane kontakt sa fasadom pedatno silikonirati akrilom.

FASADNA STOLARIJA

ZID.MERA	200/140cm		UKUPNO
	LEVA	DESNA	
PODRUM			0
PRIZEMLJE			1
UKUPNO			1

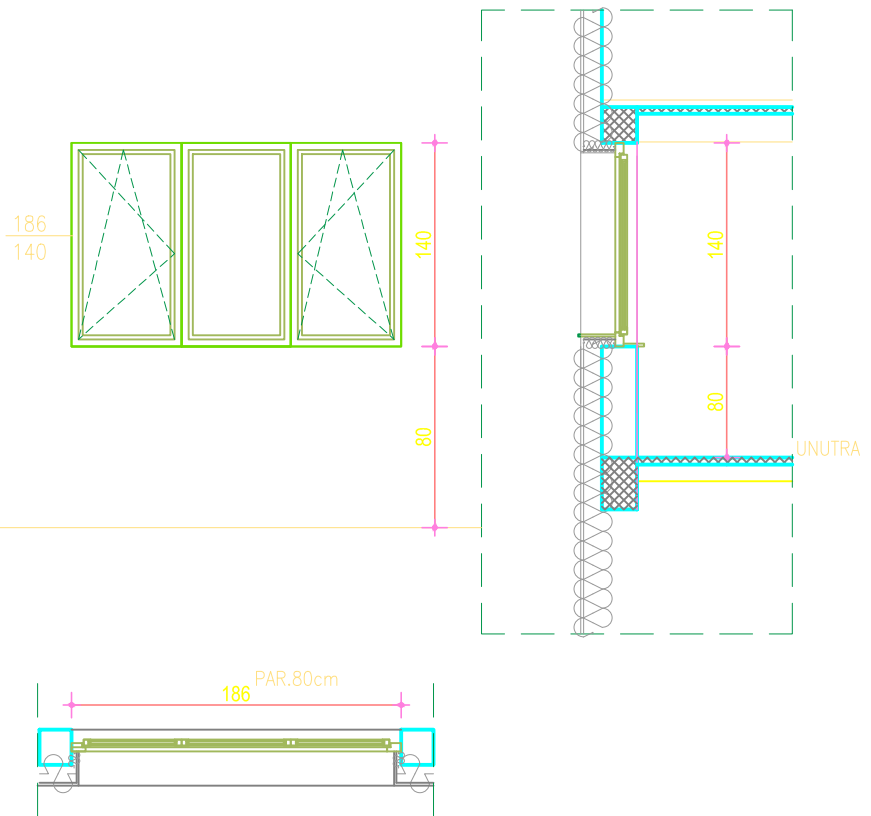
NAPOMENA

PRE POČETKA RADOVA SVE MERE UZETI NA LICU MESTA

LIST BR.

5

ŠEMA



OPIS

TROKRILNI PROZOR

Izrada i postavljanje zastakljenog trokrilnog PVC prozora
Srednje krilo je fiksno.

Izgradnja i ugradnja prozora od PVC šestokomornih profila sa teksturom drveta, zastakljenih dvoslojnim termopan staklom 4+16+4 mm i trostrukim dihtovanjem, sa koeficijentom termičke provodljivosti $K \leq 1.3$ W/m²K. Staklo je klima gard, punjeno argonom, a određene pozicije peskarene sa unutrašnje strane. Ugraditi kvalitetan okov iz najbolje serije renomiranog proizvođača. Ugradnja pur penom i šrafljenje, a sa fasadne strane kontakt sa fasadom pedatno silikonirati akrilom.

FASADNA STOLARIJA

ZID.MERA	200/140cm		UKUPNO
	LEVA	DESNA	
PODRUM			0
PRIZEMLJE			2
UKUPNO			2

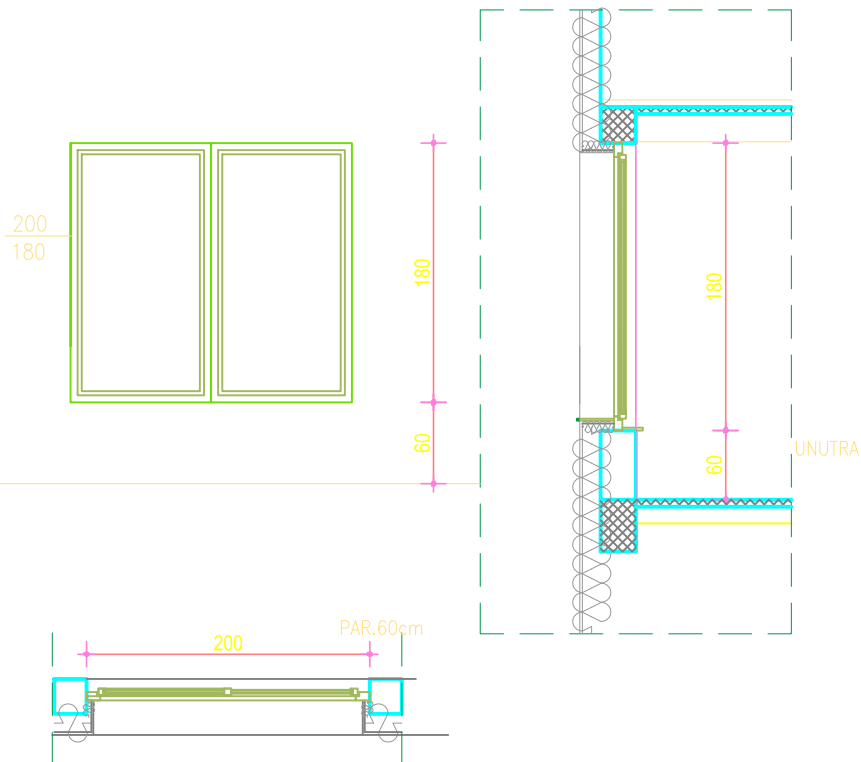
NAPOMENA

PRE POČETKA RADOVA SVE MERE UZETI NA LICU MESTA

LIST BR.

6

ŠEMA



OPIS

DVOKRILNI PROZOR

Izrada i postavljanje zastakljenog dvokrilnog PVC prozora
Oba krila su fixna.

Izgrada i ugradnja prozora od PVC šestokomornih profila sa teksturom drveta, zastakljenih dvoslojnim termopan staklom 4+16+4 mm i trostrukim dihtovanjem, sa koeficijentom termičke provodljivosti $K \leq 1.3$ W/m²K. Staklo je klima gard, punjeno argonom, a određene pozicije peskarene sa unutrašnje strane. Ugraditi kvalitetan okov iz najbolje serije renomiranog proizvođača. Ugradnja pur penom i šrafljenje, a sa fasadne strane kontakt sa fasadom pedatno silikonirati akrilom.

FASADNA STOLARIJA

ZID.MERA	200/140cm		UKUPNO
	LEVA	DESNA	
PODRUM			0
PRIZEMLJE			4
UKUPNO			4

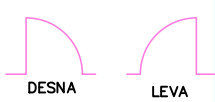
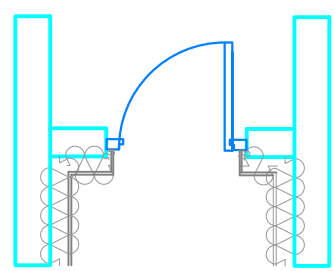
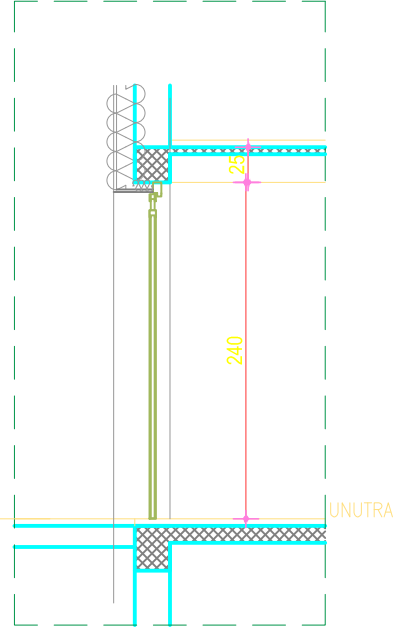
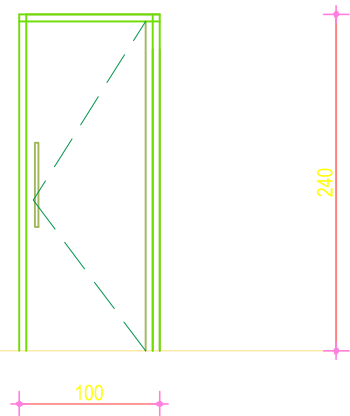
NAPOMENA

PRE POČETKA RADOVA SVE MERE UZETI NA LICU MESTA

LIST BR.

7

ŠEMA



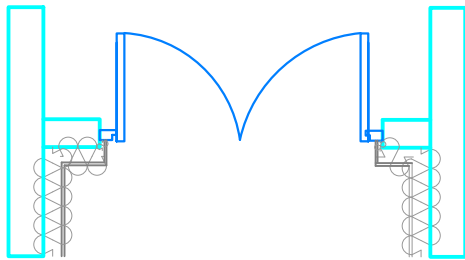
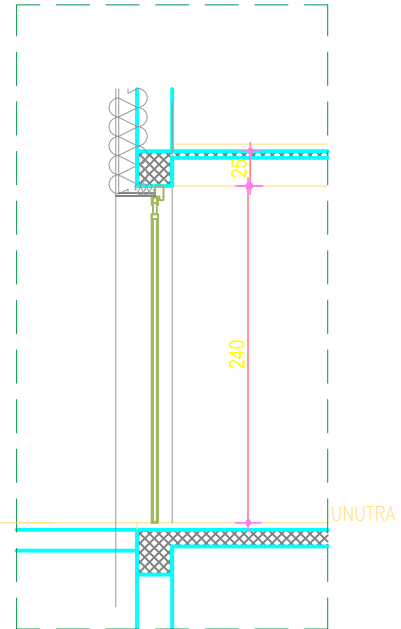
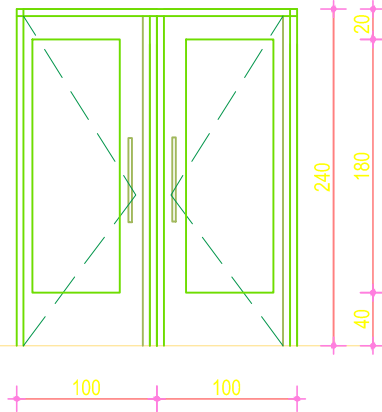
OPIS
JEDNOKRILNA VRATA

Izgrada i ugradnja vrata od PVC šestokomornih profila sa teksturom drveta, zastakljenih dvoslojnim termopan staklom 4+16+4 mm i trostrukim dihtovanjem, sa koeficijentom termičke provodljivosti $K \leq 1.3 \text{ W/m}^2\text{K}$. Staklo je klima gard, punjeno argonom, a određene pozicije peskarene sa unutrašnje strane. Ugraditi kvalitetan okov iz najbolje serije renomiranog proizvođača. Ugradnja pur penom i šrafljenje, a sa fasadne strane kontakt sa fasadom pedatno silikonirati akrilom.

FASADNA STOLARIJA			
ZID.MERA	100/240 cm		UKUPNO
	LEVA	DESNA	
PODRUM			
PRIZEMLJE			1
SPRAT			
UKUPNO			1

NAPOMENA	SVE MERE UZETI NA LICU MESTA	LIST BR.	8
----------	------------------------------	----------	---

ŠEMA



OPIS
DVOKRILNA VRATA

Izgrada i ugradnja vrata od PVC šestokomornih profila sa teksturom drveta, zastakljenih dvoslojnim termopan staklom 4+16+4 mm i trostrukim dihtovanjem, sa koeficijentom termičke provodljivosti $K \leq 1.3 \text{ W/m}^2\text{K}$. Staklo je klima gard, punjeno argonom, a određene pozicije peskarene sa unutrašnje strane. Ugraditi kvalitetan okov iz najbolje serije renomiranog proizvođača. Ugradnja pur penom i šrafljenje, a sa fasadne strane kontakt sa fasadom pedatno silikonirati akrilom.

FASADNA STOLARIJA			
ZID.MERA	2*100/240 cm		UKUPNO
	LEVA	DESNA	
PODRUM			
PRIZEMLJE			1
SPRAT			
UKUPNO			1

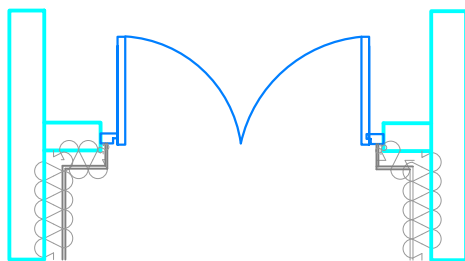
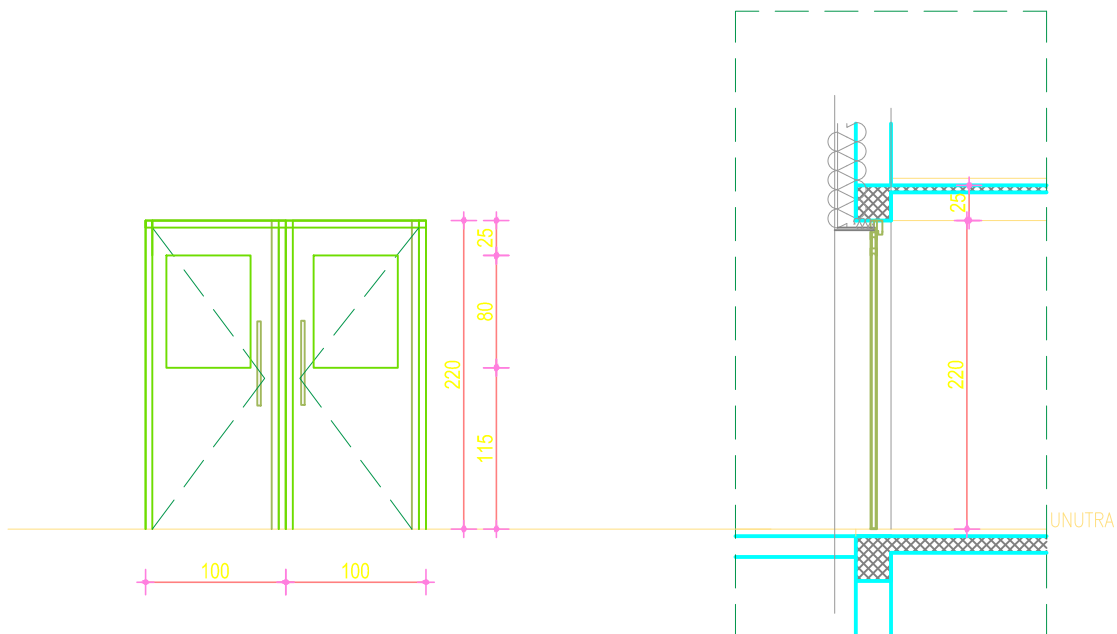
NAPOMENA

SVE MERE UZETI NA LICU MESTA

LIST BR.

9

ŠEMA



OPIS
DVOKRILNA VRATA

Izgrada i ugradnja vrata od PVC šestokomornih profila sa teksturom drveta, zastakljenih dvoslojnim termopan staklom 4+16+4 mm i trostrukim dihtovanjem, sa koeficijentom termičke provodljivosti $K \leq 1.3 \text{ W/m}^2\text{K}$. Staklo je klima gard, punjeno argonom, a određene pozicije peskarene sa unutrašnje strane. Ugraditi kvalitetan okov iz najbolje serije renomiranog proizvođača. Ugradnja pur penom i šrafljenje, a sa fasadne strane kontakt sa fasadom pedatno silikonirati akrilom.



FASADNA STOLARIJA			
ZID.MERA	2*100/220 cm		UKUPNO
	LEVA	DESNA	
PODRUM			1
PRIZEMLJE			
SPRAT			
UKUPNO			1

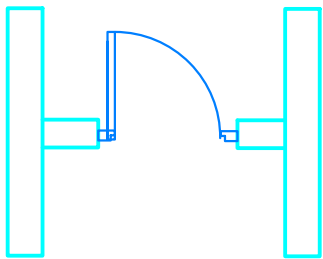
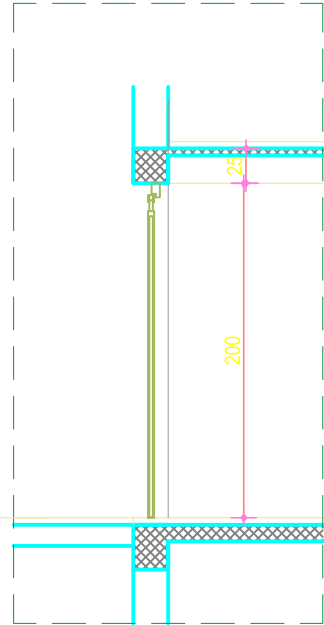
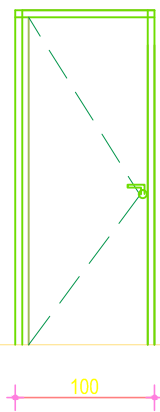
NAPOMENA

SVE MERE UZETI NA LICU MESTA

LIST BR.

10

ŠEMA



OPIS
JEDNOKRILNA UNUTRAŠNJA VRATA

Unutrašnja vrata od medijapana obložena prirodnim hrastovim furnirom

FASADNA STOLARIJA			
ZID.MERA	100/240 cm		UKUPNO
	LEVA	DESNA	
PODRUM			1
PRIZEMLJE			
SPRAT			
UKUPNO			1

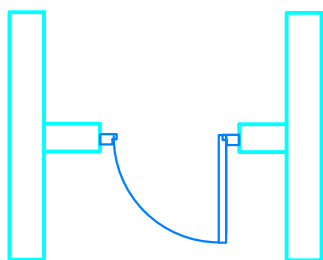
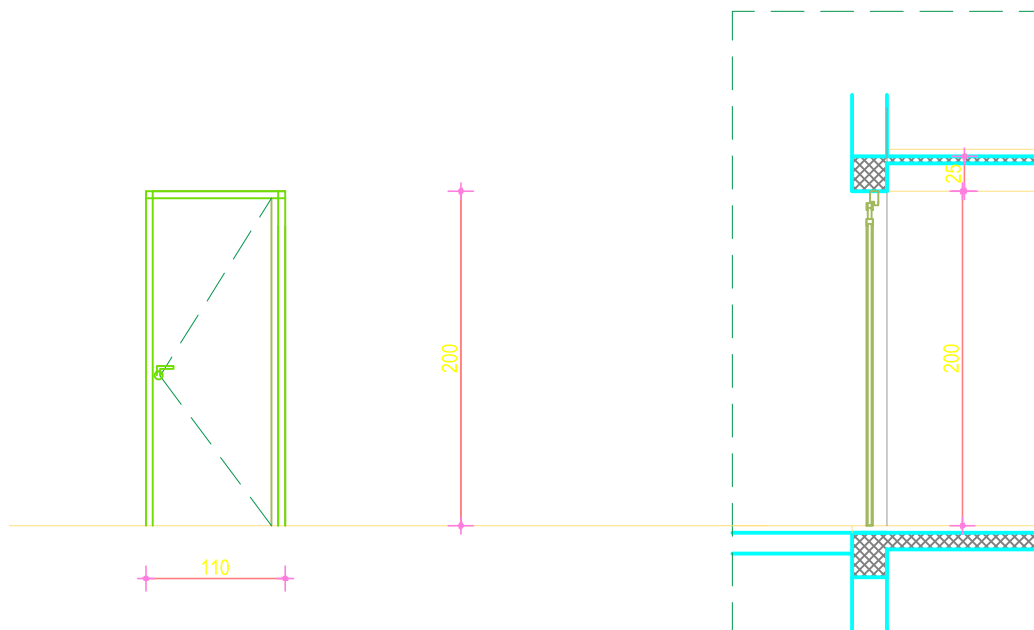
NAPOMENA

SVE MERE UZETI NA LICU MESTA

LIST BR.

11

ŠEMA



OPIS
JEDNOKRILNA UNUTRAŠNJA VRATA

Unutrašnja vrata od medijapana obložena prirodnim hrastovim furnirom

FASADNA STOLARIJA			
ZID.MERA	100/240 cm		UKUPNO
	LEVA	DESNA	
PODRUM			1
PRIZEMLJE			
SPRAT			
UKUPNO			1

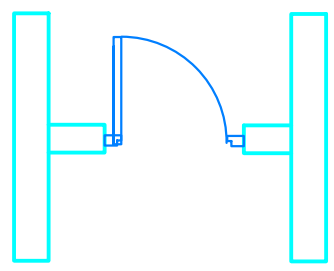
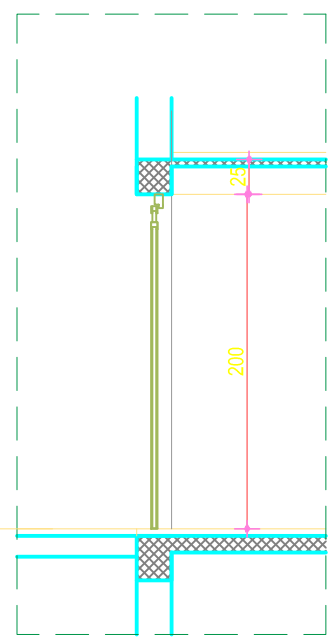
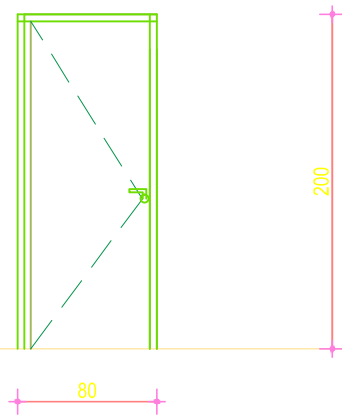
NAPOMENA

SVE MERE UZETI NA LICU MESTA

LIST BR.

12

ŠEMA



OPIS
JEDNOKRILNA UNUTRAŠNJA VRATA

Unutrašnja vrata od medijapana obložena prirodnim hrastovim furnirom

FASADNA STOLARIJA			
ZID.MERA	100/240 cm		UKUPNO
	LEVA	DESNA	
PODRUM			
PRIZEMLJE	1	1	2
SPRAT			
UKUPNO			2

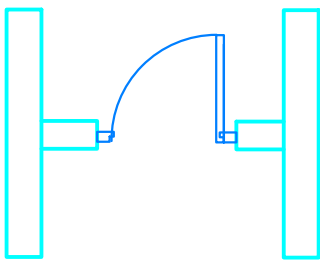
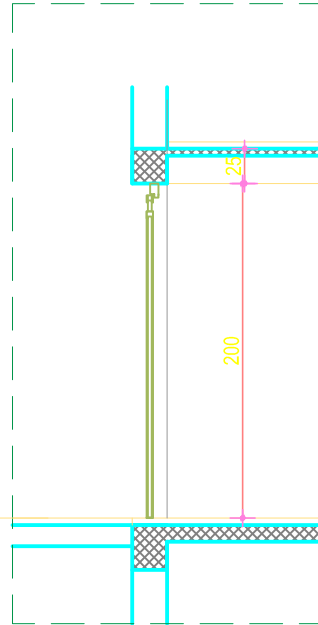
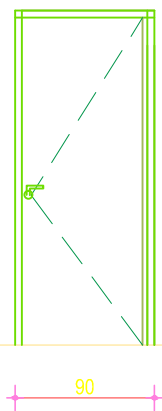
NAPOMENA

SVE MERE UZETI NA LICU MESTA

LIST BR.

13

ŠEMA



OPIS
JEDNOKRILNA UNUTRAŠNJA VRATA

Unutrašnja vrata od medijapana obložena prirodnim hrastovim furnirom

FASADNA STOLARIJA			
ZID.MERA	100/240 cm		UKUPNO
	LEVA	DESNA	
PODRUM			
PRIZEMLJE		2	2
SPRAT			
UKUPNO			2

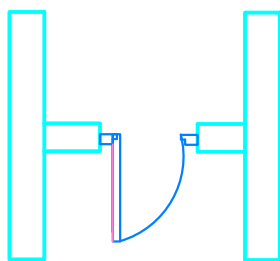
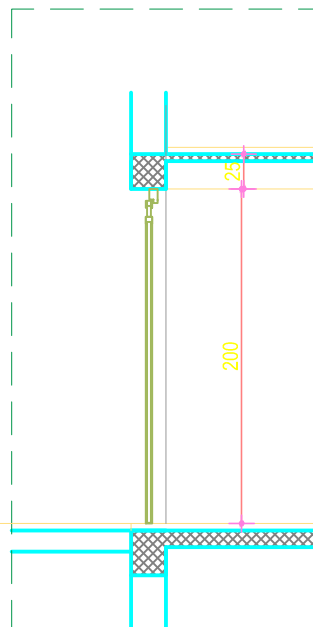
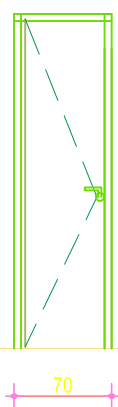
NAPOMENA

SVE MERE UZETI NA LICU MESTA

LIST BR.

14

ŠEMA



OPIS
JEDNOKRILNA UNUTRAŠNJA VRATA

Unutrašnja vrata od medijapana obložena prirodnim hrastovim furnirom

FASADNA STOLARIJA			
ZID.MERA	100/240 cm		UKUPNO
	LEVA	DESNA	
PODRUM			
PRIZEMLJE		2	2
SPRAT			
UKUPNO			2

NAPOMENA

SVE MERE UZETI NA LICU MESTA

LIST BR.

15