

**Interreg**



Co-funded by  
the European Union

**IPA** Bulgaria – Serbia

**ЗАЕДНО ПАРТНЬОРИТЕ  
ПОСТИГАТ ПОВЕЧЕ**

**ПАРТНЕРИ ЗАЈЕДНО  
ПОСТИЖУ ВИШЕ**

***ФОРУМ ЗА ПАРТНЬОРСТВО***

***ФОРУМ О ПАРТНЕРСТВУ***



# Услови за интегрисани пројекат



# Интегрисани приступ

## Other key infrastructure:

- Waste and waste water management
- Water supply
- Energy supply – REN?
- Basic health services-accessibility
- Security

## Skills & people:

- Education
- Training
- Quality labels
- Attracting young workforce

## Transport:

- International / national accessibility
- Modal split
- Parking
- Last mile solution - services on demand
- Alternative modes (e-vehicles, e-bikes, charging stations)

## Tourism development

## Nature & cultural heritage:

- Protection requirements
- Visitor guidance
- Accessibility
- Awareness, info(tainment)
- Cultural themes / stories
- Climate change impact / resilience

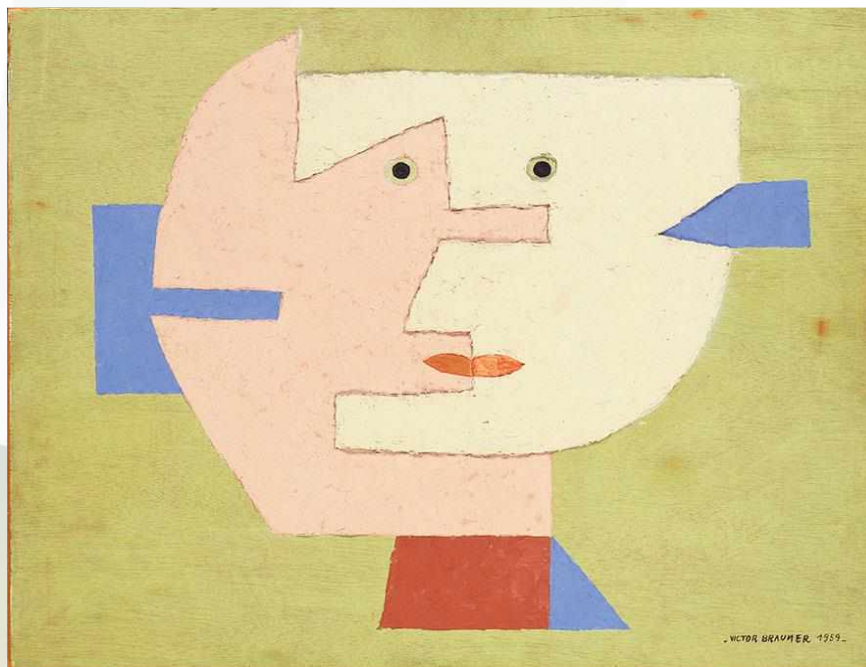
## Tourism management:

- Fair & transparent structure with local involvement
- Work on Unique Selling Position (USP) – themes, festivals, brands, food
- Integration to larger destination marketing / management
- Labels, certificates

## Local & regional economy:

- Key services – diversity (accommodation, food)
- Ancillary services (fun activities, culture etc.)
- Local and regional brands
- Food and other products

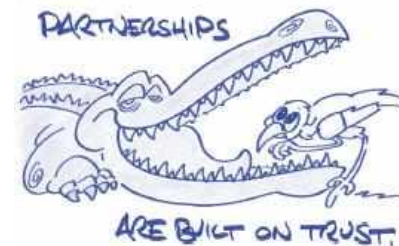
# ИНТЕГРИСАНИ ПРОЈЕКАТ



Имплементацијом и управљањем пројектом и његовим међусобним зависностима, спроведите пројекат имајући на уму ширу слику.

# ФАКТОРИ ЗА ЕФЕКТИВНО ПАРТНЬОРСТВО

## ФАКТОРИ ЕФЕКТИВНОГ ПАРТНЕРСТВА



- Страните трябва **да искат** и **да могат** да работят в партньорство;
- Ясно да **разбират** същността на партньорството (в конкретната сфера и ситуация);
- Да са готови да **споделят ресурси и отговорности**;
- Да са **компетентни** и **силни** партньори;
- Да създадат **доверие** помежду си;
- Стране морају **да желе** и **да могу** да раде у партнерству;
- Јасно **да разумеју суштину** партнерства (у конкретној области и ситуацији);
- Да су спремне на **поделу ресурса и одговорности**;
- Да су **компетентни** и **снажни** партнери;
- Да успоставе међусобно **поверење**;

# ФАКТОРИ ЗА ЕФЕКТИВНО ПАРТНЬОРСТВО

## ФАКТОРИ ЕФЕКТИВНОГ ПАРТНЕРСТВА



- Да се дефинират **ясни и конкретни ползи** за всеки партньор, и от партньорството;
- Прецизно **разпределение на дейностите и отговорностите**, обвързано с ресурсите, които контролират;
- Да **акцентират на качеството** и резултатите, а не върху количеството;
- Фокус върху процесите на **взаимодействие**.
- Дефинисање **јасне и конкретне користи** за сваког партнера, и корист од партнерства;
- Прецизна **расподела активности и одговорности** условљена ресурсима које контролишу;
- Главни циљ је **постићи квалитет и резултат**, а не квантитет;
- Фокус на процесе **интеракције** и међусобног деловања.



## КАКВО ОЗНАЧАВА ДОБЪР ПАРТНЬОР? ШТА ЗНАЧИ ДОБАР ПАРТНЕР?

- **Отдаденост, ентузиазъм и доверие в останалите партньори** (готовност за активно участие още в разработването на проекта);
- **Добри финансови възможности** (за да се осъществи предварителното финансиране на дейностите по проекта и да се гарантира, че партньорите са в състояние да поемат своя дял от него);
- **Познания в съответната област** (с оглед на приноса на партньорите към основната идея на проекта);
- **Общи нужди с останалите партньори и допълнителни компетенции** (за да се осъществява обмен на опит).
- **Преданост, ентузијазам и поверење у остале партнере** (спремност за активно учешће већ при разради пројекта);
- **Добре финансијске могућности** (како би се остварило предфинансирање активности у склопу пројекта, и како би се гарантовало да су партнери у стању да преузму свој део);
- **Упућеност у одговарајућу област** (с обзиром на допринос партнера основној идеји пројекта);
- **Заједничке потребе са осталим партнерима и додатне компетенције** (како би се остварила размена искуства).

## КАК ДА ИЗБЕРЕМ ПАРТНЬОР? КАКО ДА ИЗАБЕРЕМО ПАРТНЕРА?



- **Опит и експертиза** в планираните дейности; сходство и допълване между партньорските експертизи
- **Капацитет:**
  - ✓ **Материален:** сгради, оборудване, софтуер, др.;
  - ✓ **Финансов:** наличен и потенциал за финансиране;
  - ✓ **Човешки:** налични и привлечени сътрудници.
- **Искуство и стручност** у планираним активностима; сличност и допуњавање стручности партнера
- **Капацитети:**
  - ✓ **Материјални:** зграде, опрема, софтвер, др.;
  - ✓ **Финансијски:** постојећи и потенцијали за финансирање;
  - ✓ **Кадровски:** постојећи и ангажовани сарадници.





- Като **водещ партньор само в едно** проектно предложение;
- Като **проектен партньор в не повече от две** проектни предложения;
- Като **водещ партньор само в едно** проектно предложение и като партньор в друго;
- Като **проектен партньор с отговорност за изпълнението на инвестиционния компонент само в едно** проектно предложение и като партньор с отговорност за изпълнението на меки мерки в още едно предложение.
- као **водећи партнер само у једној** пројектној идеји;
- као **пројектни партнер у највише две** пројектне идеје;
- као **водећи партнер само у једној** пројектној идеји и у још једној пројектној идеји као пројектни партнер;
- као **пројектни партнер који носи инвестициону компоненту само у једној** пројектној идеји + у још једној пројектној идеји као пројектни партнер који спроводи само „меке мере“.



**Случајеви у којима само 2 пројектна партнера, учествују у 2 пројекта као једини партнери (иако са различитим улогама), неће бити прихваћени!** Не се допуска, две оделни проектни предложения, в които двама партньори само си разменят ролите!



“ A leader is one  
who knows the  
way, goes the way,  
and shows the  
way. ”

John C. Maxwell

## ПРИНЦИПЪТ НА ВОДЕЩИЯ ПАРТНЬОР ПРИНЦИП ВОДЕЩЕГ ПАРТНЕРА

### Водещият партньор:

- регистриран в трансграничния регион **най-малко 3 години** преди срока;
- **внося проектното предложение** - само едно проектно предложение като Водещ;
- **подписва договор** с Управляващия орган и отделно споразумение с партньорите;
- **координира** работа на партньорите, включително процесите на финансиране, изпълнение, популяризиране и докладване;

### Водещи партнер:

- регистриран **наймање 3 године** пре рока за подношење пројеката;
- **подноси проектну идеју** - само један проектни предлог као Водещи партнер;
- **потписује уговор** са Управљачким телом и посебно споразум са партнерима;
- **координише** рад партнера, укључујући процесе финансирања, имплементације, промовисања и редовног извештавања;



## ОТГОВОРНОСТИ НА ВСИЧКИ ПАРТНЬОРИ ОДГОВОРНОСТИ СВИХ ПАРТНЕРА

### Всеки партньор:

- **участва в подготовка на проекта;**
- **предоставя своя дял** от финансирането навреме;
- **е отговорен за изпълнението** на дейностите възложени в проекта.

### Сваки партнер:

- **учествује у припреми проекта;**
- **благовремено обезбеђује свој удео** у финансирању;
- **је одговоран за реализацију** активности, које су му додељене у пројекту.

# КА ДА НАМЕРИМ ПАРТНЬОР? КАКО ДА ПРОНАЂЕМО ПАРТНЕРА?

- Налични контакти;  
Общински/областни администрации;
- Професионални и браншови асоциаци;
- Информационни центрове;
- Меѓународни мрежи;
- Форуми, семинари, конференции;
- Социални мрежи (Facebook)



- Постојећи контакти;
- Општинске/ регионалне управе;
- Стручна и гранска удружења;
- Информациони центри;
- Меѓународне мреже;
- Форуми, семинари, конференции;
- Друштвене мреже (Facebook)

Interreg



Co-funded by  
the European Union

IPA Bulgaria – Serbia



**Благодарим за вниманието!  
Хвала на пажњи!**

[www.ipacbc-bgrs.eu](http://www.ipacbc-bgrs.eu)